

**Semana Epidemiológica No. 33 de 2020 (16 al 22 de agosto)**

**BOLETÍN INFORME DE EVENTOS DE INTERÉS EN SALUD PÚBLICA**

Manizales, Corte al 22 de agosto del 2020 a las 7:00 pm.

Este boletín tiene información epidemiológica priorizada sobre el evento de infección por nuevo coronavirus (COVID-19), notificado a través de la ficha 346, con corte al 22-08-2020 a las 7:00 pm, evento de interés en salud pública a nivel mundial, notificado semanalmente a la Dirección Territorial de Salud de Caldas (DTSC) a través del Sistema de Vigilancia en Salud Pública (SIVIGILA). El número de casos de este documento puede variar por ajustes posteriores de reportes recibidos por el Instituto Nacional de Salud (INS).

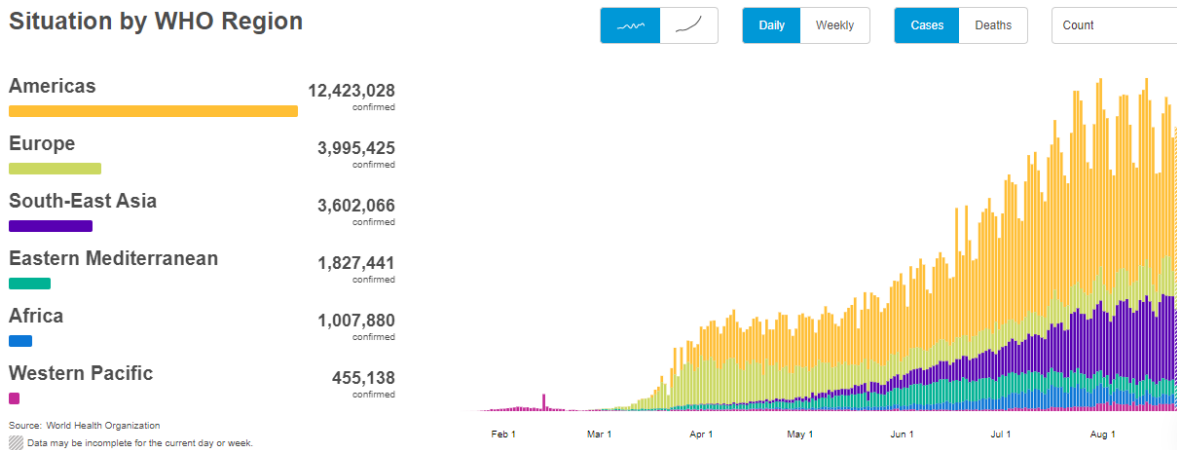
El área de vigilancia en salud pública departamental, a través del administrador del SIVIGILA, suministra productos de análisis de información como: Así vamos, Consolidado de resultados del SISMUESTRAS, datos básicos de los pacientes confirmados diariamente y las gráficas con el análisis de los casos por semanas epidemiológicas de notificación, variables sociodemográficas y trabajadores de la salud y los profesionales de las subregiones en conjunto con la referente del evento actualizan la información y gestionan los ajustes en cada uno de los municipios del departamento y elaboran los informes diarios y semanales.

**EL MUNDO**

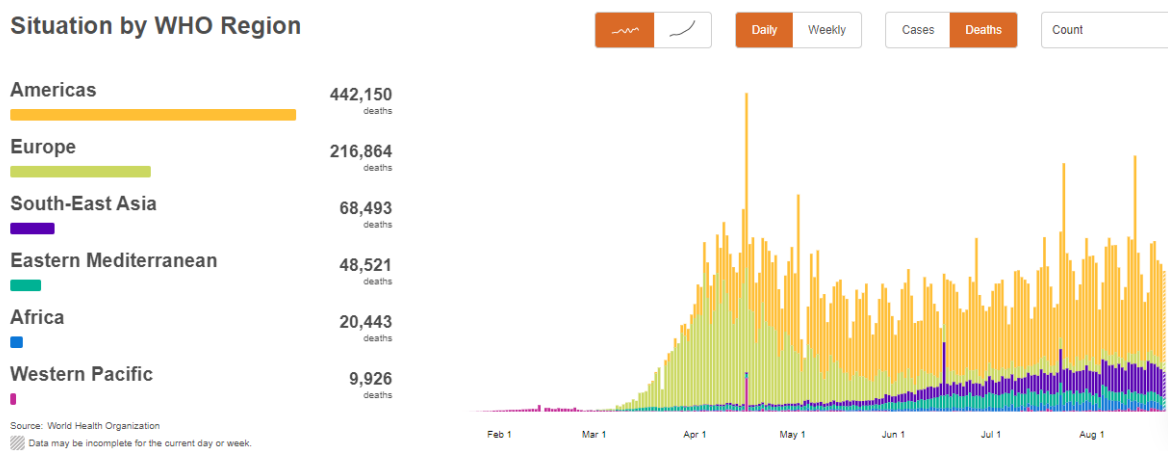
Para el 22 de agosto se reportaban en el mundo 23.132.289 casos de COVID-19 con un total de 803.479 fallecimientos. El 14 de agosto ostenta el *record* del día con más casos reportados en el mundo con 304.449 casos en 24 horas, debido al persistente incremento de casos en la región de las américas y el aumento de casos en Europa luego de la disminución alcanzada en los meses de mayo y junio, con España como el país con más casos nuevos en la última semana en el continente europeo. La región de la OMS más afectada en el mundo sigue siendo la región de las américas con más de 12 millones de personas afectadas y más de 440.000 personas fallecidas. (Gráficas 1 y 2)

El país más afectado ha sido Estados Unidos, con 5.666.673 infectados que representan más de la cuarta parte de los infectados de todo el mundo y un total de 176.345 muertes, seguido de Brasil con 3.582.362 de casos y 114.250 muertes, en la lista continúan India y Rusia, con más de 3 millones y casi 1 millón de casos respectivamente, sin embargo, no reportan la existencia de circulación local comunitaria y afirman que la transmisión se da en conglomerados aislados. Sin embargo, en India hubo un aumento de caso 1 millón de casos en la última semana.

### Gráfica 1. Casos confirmados de COVID-19 por regiones de la Organización Mundial de la Salud (OMS)



### Gráfica 2. Fallecidos por COVID-19 por regiones de la Organización Mundial de la Salud (OMS)



Fuente: <https://covid19.who.int/>

## COLOMBIA

Para el 22 de agosto de 2020, el Ministerio de Salud y Protección Social reportó un total de 533.103 casos confirmados, se alcanzó un total de 16.968 fallecidos por COVID-19 y la cifra de recuperados fue de 359.792. Los casos activos representan un 29.12% del total de casos confirmados con 155.267 pacientes con enfermedad activa. A nivel mundial para la semana epidemiológica 34, Colombia ocupaba el octavo lugar con el mayor número de casos a nivel mundial.

**Gráfica 3. Casos confirmados de infección respiratoria aguda por nuevo coronavirus (COVID-19) en Colombia reporte 22-08-2020, 5:00 pm**



Fuente: Ministerio de Salud y Protección Social

Bogotá Distrito Capital sigue siendo la entidad territorial más afectada por la pandemia con el 34,9% de los casos del país, seguido de Antioquia que reemplazó al departamento del Atlántico durante la semana epidemiológica 33, y Valle del Cauca y Bolívar que han ocupado las primeras posiciones desde el inicio de la pandemia.

**Tabla 1. Casos confirmados de infección respiratoria aguda por nuevo coronavirus (COVID-19), Colombia, reporte 22-08-2020, 5:00 pm**

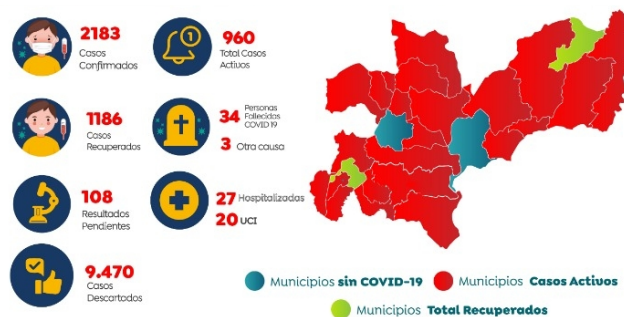
Departamento	Casos confirmados	Porcentaje (%)
Bogotá	186041	34,90
Antioquia	69615	13,06
Atlántico	62571	11,74
Valle Del Cauca	42619	7,99
Bolívar	23344	4,38
Cundinamarca	18791	3,52
Córdoba	16896	3,17
Santander	12867	2,41
Nariño	12554	2,35
Magdalena	11149	2,09
Sucre	10246	1,92
Norte De Santander	8793	1,65
Cesar	7777	1,46
Meta	6554	1,23
Tolima	5431	1,02
Caquetá	4716	0,88
Risaralda	4640	0,87
Guajira	4320	0,81
Cauca	3993	0,75
Chocó	3594	0,67
Huila	3371	0,63
Boyacá	2899	0,54
Amazonas	2681	0,50
Putumayo	2369	0,44
Caldas	2232	0,42
Quindío	863	0,16
Casanare	835	0,16
Arauca	751	0,14
Guaviare	218	0,04
Vaupés	201	0,04
San Andrés Y Providencia	123	0,02
Guainía	28	0,01
Vichada	21	0,00

Fuente: Ministerio de Salud y Protección Social

## DEPARTAMENTO DE CALDAS

A corte del 22 de agosto del 2020, en el departamento se reportaron en total 2183 casos de COVID-19 ocupando la vigesimoquinta posición en el país, se habían reportado 34 personas fallecidas por esta causa, 3 con diagnóstico de COVID-19 pero con otras causas de muerte. Así mismo había un total de 1186 casos recuperados y 960 activos (Gráfica 4).

**Gráfica 4. Casos confirmados para infección respiratoria aguda por nuevo coronavirus (COVID-19), Caldas, reporte 22-08-2020, 7:00 pm**



### TOTAL CASOS ACTIVOS POR MUNICIPIO

Municipio	Activos	Activos Nuevos	Fallecidos	Recuperados	Confirmados
Aguadas	9		0	50	59
Anserma	1		0	25	26
Aranzazu	2		0	3	5
Belalcázar	13		0	9	22
Chinchiná	99	4	2	38	139
La Dorada	71	16	5	272	348
La Merced	1	1	0	10	11
Manizales	615	56	15	529	1161
Manzanares	3		1	19	23
Marmato	13	1	0	61	74
Marquetalia	1		0	8	9
Neira	6		3	10	19
Pácora	1		0	5	6
Palestina	1		1	3	5
Pensilvania	0		0	1	1
Riosucio	29	7	2	34	65
Salamina	1		0	7	8
Samaná	2		0	3	5
San José	1		0	0	1
Supía	31	4	2	35	68
Victoria	1		0	0	1
Villamaría	59	4	2	48	110
Viterbo	0		0	14	14
<b>Totales</b>	<b>960</b>	<b>93</b>			

Fuente: SIVIGILA

El municipio más afectado ha sido la capital del departamento, Manizales, con 1161 casos confirmados que representan el 53,18% del total de casos del departamento, seguido de La Dorada con 348 casos, tendencia que se ha mantenido desde la semana epidemiológica 22 (Tabla 2)

**Tabla 2. Casos confirmados para infección respiratoria aguda por virus nuevo (COVID-19) para el departamento de Caldas, reporte 22-08-2020, 7:00 pm**

Casos confirmados infección respiratoria aguda por virus nuevo COVID-19		
Municipios	Casos	Porcentaje
Manizales	1161	53,2
La Dorada	347	15,9
Chinchiná	139	6,4
Villamaría	110	5,0
Marmato	74	3,4
Supia	68	3,1
Riosucio	65	3,0
Aguadas	59	2,7
Anserma	26	1,2
Manzanares	23	1,1
Belalcázar	22	1,0
Neira	19	0,9
Viterbo	14	0,6
La Merced	11	0,5
Marquetalia	9	0,4
Salamina	8	0,4
Pacora	6	0,3
Aranzazu	5	0,2
Palestina	5	0,2
Samaná	5	0,2
Risaralda	2	0,1
Norcasia	1	0,0
Pensilvania	1	0,0
San José	1	0,0
Victoria	1	0,0

Fuente: SIVIGILA



En relación con las muertes por COVID-19 se encuentra que, en Caldas, se han registrado 34 muertes en confirmados por laboratorio, con una letalidad del 1,55%. Por municipio de residencia a pesar de acumular el mayor número de fallecimientos, Manizales posee una letalidad del 1,3% con 15 defunciones, sin embargo, no supera la tasa de letalidad del departamento. Por su parte Norcasia, Palestina, Neira, Manzanares, Riosucio, Supía y Villamaría presentan una tasa de letalidad del 100%, 20%, 15,7%, 4,3%, 3,1% y 2,9 y 1,8%, respectivamente, superando la tasa de letalidad del departamento (Tabla 3)

**Tabla 3. Casos fallecidos por infección respiratoria aguda por nuevo coronavirus (COVID-19) Caldas, reporte 22-08-2020, 7:00 pm**

	<b>Casos</b>	<b>Fallecidos</b>	<b>Letalidad (%)</b>
Colombia	533103	16968	3,2
Caldas	2182	34	1,6
Norcasia	1	1	100,0
Palestina	5	1	20,0
Neira	19	3	15,79
Manzanares	23	1	4,3
Riosucio	65	2	3,1
Supía	68	2	2,9
Villamaría	110	2	1,8
La Dorada	347	5	1,4
Chinchiná	139	2	1,4
Manizales	1161	15	1,3

Fuente: SIMIGILA

Para la fecha de corte de este informe la cifra de recuperados es de 1186 casos, que representan el 54,32% de los casos confirmados. El municipio que acumula el mayor número de recuperados es Manizales, con 529 casos recuperados que representan el 24,2% del total de recuperados, seguido de La Dorada con 272 recuperados (12,5%), el resto de los recuperados, pero ninguno supera el 10% (Tabla 4).

En cuanto a las variables sociodemográficas de los casos confirmados el 52,5% de los casos infección respiratoria aguda por nuevo coronavirus (COVID-19) se registró en el sexo masculino; el 69,7% pertenecen al régimen contributivo; el grupo de edad de los mayores de 65 años es el que tiene mayor porcentaje de casos con el 15,5%, que presentó un aumento en la última semana por la

afectación de población de los hogares geriátricos de Manizales, seguido de los grupos de los quinquenios de los 20 a los 39 años. El 82,1% de los casos se ha presentado en la zona urbana del departamento. (Tabla 5)

**Tabla 4. Porcentaje de casos recuperados por SARS-CoV-2, Caldas reporte 15-08-2020, 7:00 pm**

Municipios	Casos Positivos	Recuperados	% de Recuperados
Aguadas	59	50	2,3
Anserma	26	25	1,1
Aranzazu	5	3	0,1
Belalcázar	22	9	0,4
Chinchiná	139	38	1,7
La Dorada	347	272	12,5
La Merced	11	10	0,5
Manizales	1161	529	24,2
Manzanares	23	19	0,9
Marmato	74	60	2,7
Marquetalia	9	8	0,4
Neira	19	10	0,5
Norcasia	1	0	0,0
Pacora	6	5	0,2
Palestina	5	3	0,1
Pensilvania	1	1	0,0
Riosucio	65	34	1,6
Risaralda	2	2	0,1
Salamina	8	7	0,3
Samaná	5	3	0,1
San José	1	0	0,0
Supia	68	35	1,6
Victoria	1	0	0,0
Villamaría	110	48	2,2
Viterbo	14	14	0,6
<b>Total</b>	<b>2182</b>	<b>1185</b>	<b>54,3</b>

Fuente: SIVIGILA

Respecto a los profesionales de la salud afectados, el mayor número de casos corresponden a auxiliares de enfermería con el 35,96% (n=41), seguido por los médicos con 28 casos (23,93%), que superaron al personal administrativo que cuenta con 24 casos (20,51%). El municipio que ha documentado el mayor



número de profesionales infectados es Manizales con 49 casos seguido de La Dorada con 23 casos. (Tablas 6 y 7)

**Tabla 5. Variables socio demográficas y sociales de los casos SARS-CoV-2, Caldas, reporte 08-08-2020, 7:00 pm**

Categoría		Casos	Porcentaje
Sexo	Masculino	1146	52,5
	Femenino	1036	47,5
Tipo de régimen en Salud	Contributivo	1521	69,7
	Subsidiado	424	19,4
	Excepción	84	3,8
	Especial	74	3,4
	No Asegurado	51	2,3
	Indeterminado/Pendiente	28	1,3
	Grupo de edad	< 1 Año	7
	01 a 4 Años	26	1,2
	05 a 9 Años	37	1,7
	10 a 14 Años	56	2,6
	15 a 19 Años	79	3,6
	20 a 24 Años	217	9,9
	25 a 29 Años	248	11,4
	30 a 34 Años	251	11,5
	35 a 39 Años	233	10,7
	40 a 44 Años	149	6,8
	45 a 49 Años	150	6,9
	50 a 54 Años	134	6,1
	55 a 59 Años	138	6,3
	60 a 64 Años	118	5,4
	65 y más Años	339	15,5
Área de ocurrencia del hecho	Cabecera Municipal	1841	84,4
	Centro Poblado	219	10,0
	Rural Disperso	122	5,6

Fuente: SIVIGILA

**Tabla 6. Profesionales de la salud confirmados para infección respiratoria aguda por nuevo coronavirus (COVID-19) Caldas, reporte 22-08-2020, 7:00 pm**

Personal de salud y ámbito hospitalario	Auxiliares de enfermería	Enfermero Auditor	Regente de Farmacia	Médico/a	Nutricionista	Odontóloga	Practicante asistente médico	Conductor de ambulancia y otros vehículos	Enfermero/a	Oftalmólogo/a	Psicóloga	Fisioterapeuta	Servicios generales	Personal administrativo	Personal de seguridad (celador)	Auxiliar de Odontología	Total
Manizales	12	0	3	11	1	1	2	0	2	1	1	1	1	13	0	0	49
Agudas	3	0	0	11	0	0	0	0	0	0	0	0	0	0	0	0	14
La Dorada	9	0	0	4	0	1	0	2	1	0	0	0	1	4	1	0	23
Chinchiná	5	0	0	2	0	0	0	1	0	0	0	0	0	0	0	0	8
Marmato	0	0	0	0	0	0	0	0	0	0	0	0	0	6	0	0	6
Marquetalia	1	0	0	0	0	0	0	0	0	0	0	0	0	0	0	0	1
Neira	2	0	0	0	0	0	0	1	0	0	0	0	0	0	0	0	3
Riosucio	2	0	0	0	0	0	1	0	0	0	0	0	0	1	0	0	4
Supia	2	0	0	0	0	0	0	0	0	0	0	1	0	0	0	0	3
Villamaría	5	1	0	0	0	0	0	0	0	0	0	0	0	0	0	0	6
Caldas	41	1	3	28	1	2	3	4	3	1	1	2	2	24	1	0	117

Fuente: SIVIGILA

**Tabla 7. Profesionales de salud por áreas de trabajo confirmados para infección respiratoria aguda por nuevo coronavirus (COVID-19) Caldas, reporte 22-08-2020, 7:00 pm**

Áreas de trabajo	Nro.	%
Personal Administrativo	42	35,9
Consulta Externa	46	39,3
UCI adultos	12	10,3
Urgencias	7	6,0
Conductor de ambulancia y otros vehículos	4	3,4
Quirófanos	3	2,6
Servicios generales	2	1,7
Vigilancia privada	1	0,9
<b>Total</b>	<b>117</b>	<b>100,0</b>

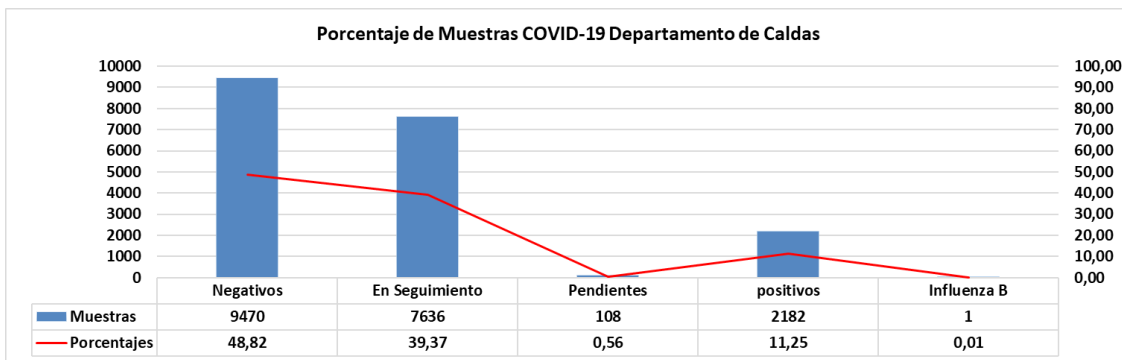
Fuente: SIVIGILA

En el departamento de Caldas se han tomado 19.397 muestras para RT-PCR para el diagnóstico de COVID-19, de las cuales se obtiene un total de 9.474 muestras negativas, que corresponden al 48,84%, 2.182 muestras positivas (11,24%) y 7636 (39,36%) muestras con resultados en seguimiento. La positividad de las pruebas del departamento ha aumentado en las últimas semanas pasando de menos del 5% al 11,24% reportado en la semana epidemiológica 34 (Gráfica 5).



Durante la semana 34 se confirmaron los primeros casos de casos confirmados a través de pruebas de antígeno que será fundamental para aumentar la capacidad diagnóstica como departamento, siempre que sean aplicadas bajo la racionalidad científica.

Gráfica 5. Total, de muestras analizadas por los laboratorios en el departamento de Caldas, reporte 22-08-2020 7:00 pm



Fuente: SIMIGILA – LSP



Teléfonos: + 57 (6) 8801620 - Línea gratuita 018000968080



Dirección: Cra 21 N° 29 - 29, Manizales - Caldas



E-mail: [información@saluddecaldas.gov.co](mailto:información@saluddecaldas.gov.co) / [www.saluddecaldas.gov.co](http://www.saluddecaldas.gov.co)



Gobierno de  
**CALDAS**



**Territorial**  
Dirección Territorial de Salud de Caldas

Informe elaborado por: Santiago Loaiza Betancurt  
Revisado por: Daniela Blandón García



Teléfonos: + 57 (6) 8801620 - Línea gratuita 018000968080



Dirección: Cra 21 N° 29 - 29, Manizales - Caldas



E-mail: [información@saluddecaldas.gov.co](mailto:información@saluddecaldas.gov.co) / [www.saluddecaldas.gov.co](http://www.saluddecaldas.gov.co)