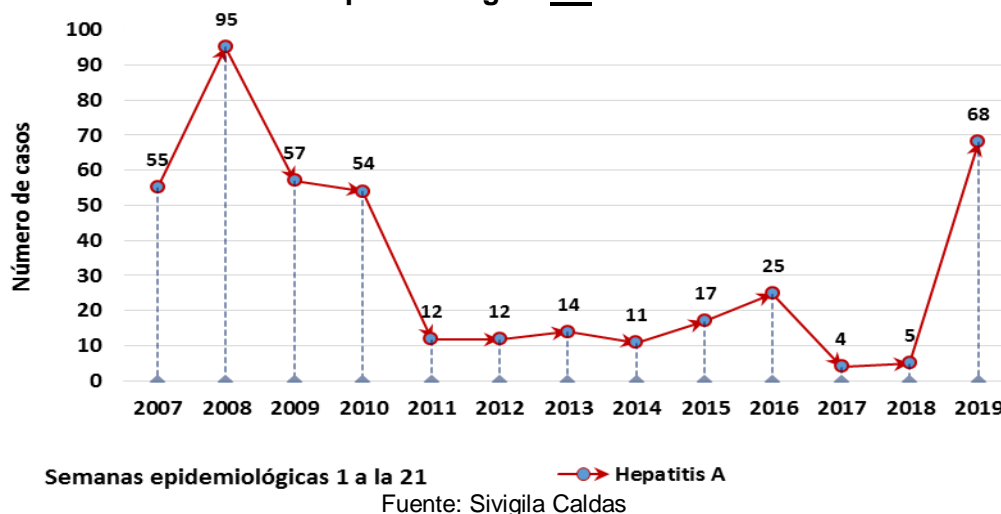


BOLETIN ESPECIAL DE HEPATITIS A- DEPARTAMENTO DE CALDAS

En el departamento de Caldas en el periodo analizado (2007-2019) se observa un incremento de casos en el último año, es la segunda cifra más alta registrada en los últimos 13 años, el pico más más elevado es el del año 2008 (gráfica 1).

Gráfica 1. Tendencia de la hepatitis A por número de casos, Caldas comparado a semana epidemiológica 29 de 2007 a 2019



Hasta la semana epidemiológica 29 de 2019, se notificaron al Sivigila 68 casos, mientras que a esa misma semana en el 2018 se habían notificado 5 casos, lo que muestra una diferencia de 63 casos más con respecto al año anterior, mostrando un incremento elevado en los municipios de Manizales y Villamaría (tabla 1).

Tabla 1. Casos notificados de hepatitis A, Caldas, semanas epidemiológicas 01-29, 2018 y 2019 por municipio de procedencia

Municipio	2018	2019	Decremento	Incremento
Manizales	2	50	0	48
Villamaría	0	7	0	7
Chinchiná	2	3	1	0
La Dorada	0	2	0	2
Neira	0	2	0	2
Aguadas	0	1	0	0
Norcasia	0	1	0	1
Palestina	0	1	0	1
Riosucio	0	1	0	1
La Merced	1	0	-1	0
Total	5	68	0	63

Fuente: Sivigila Caldas



Sede principal
Teléfonos: +57 (6) 8783096 - 8783097 - Fax: +57 (6) 8783171 / Dirección: Cl. 49 No. 26 - 46
Manizales, Caldas
E-mail: información@saluddecaldas.gov.co / www.saluddecaldas.gov.co

Por procedencia, los municipios de, Manizales y Villamaría notificaron el 83,82 % de los casos (tabla 2).

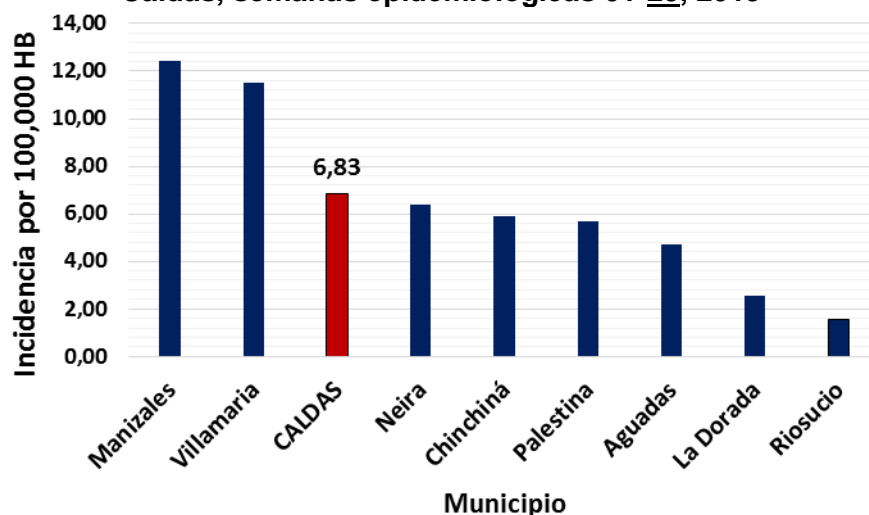
Tabla 2. Casos notificados de hepatitis A, por municipio de procedencia, Caldas, semanas epidemiológicas 01-29, 2019

Municipio	2018	2019	Porcentaje 2018	Porcentaje 2019
Manizales	2	50	40,00	73,53
Villamaría	0	7	0,00	10,29
Chinchiná	2	3	40,00	4,41
La Dorada	0	2	0,00	2,94
Neira	0	2	0,00	2,94
Aguadas	0	1	0,00	1,47
Norcasia	0	1	0,00	1,47
Palestina	0	1	0,00	1,47
Riosucio	0	1	0,00	1,47
La Merced	1	0	20,00	0,00
Total	5	68	100	100

Fuente: Sivigila Caldas

La proporción de incidencia departamental de la hepatitis A es de 6,83 casos por 100. 000 habitantes. Los municipios que registraron mayor proporción de incidencia que la del departamento son: Villamaría y Manizales (gráfica 3).

Gráfica 3. Proporción de Incidencia de hepatitis A por municipio de procedencia, Caldas, semanas epidemiológicas 01-29, 2019



Fuente: Sivigila Caldas

Para el año 2019 el 63,23% de los casos de hepatitis A, se registraron en el sexo masculino; el 69,11% pertenecen al régimen contributivo; el 88,2 % se notificó con procedencia de cabecera municipal; Por pertenencia étnica el 100% de los casos pertenecen a otros grupos poblacionales y el 20,5% de los casos ocurrieron en personas de 15 a 19 años (Tabla 3).

Tabla 3. Variables sociales demográficas de los casos de hepatitis A, Caldas, semanas epidemiológicas 01-29, 2018, 2019

Variable	Categoría	2018	2019
Sexo	Masculino	1	43
	Femenino	4	25
Pertenencia Étnica	Otro	5	68
Tipo de régimen en salud	Contributivo	3	47
	Subsidiado	0	15
	No Asegurado	0	3
	Especial	0	2
	Indeterminado	1	1
Grupos de edad	01 a 4 Años	1	1
	05 a 9 Años	1	4
	10 a 14 Años	0	10
	15 a 19 Años	0	14
	20 a 24 Años	1	12
	25 a 29 Años	0	5
	30 a 34 Años	0	3
	35 a 39 Años	0	6
	40 a 44 Años	1	6
	45 a 49 Años	0	3
	50 a 54 Años	0	2
	55 a 59 Años	1	1
65 y más Años	0	1	
Zona ocurrencia	Cabecera Municipal	4	60
	Centro Poblado	0	2
	Rural Disperso	1	6

Fuente: Sivigila Caldas

Para el año 2019 en el periodo analizado, las tres entidades promotoras de salud que más aportaron casos son: Salud total 27,94% (n=19), Sanitas E.P.S. S.A, 13,24% (n=9), ASMET SALUD ESS 11,76% (n=8) y (tabla 4).

Tabla 4. EPS de los casos de hepatitis A, Caldas, semanas epidemiológicas 01-29, 2018, 2019

Aseguradora	2018	2019	Porcentaje 2018	Porcentaje 2019
Salud Total S.A. E.P.S.	1	19	20	27,94
Sanitas E.P.S. S.A.	1	9	20	13,24
ASMET SALUD ESS	0	8	0	11,76
COOMEVA E.P.S. S.A.	0	7	0	10,29
SURA E.P.S	1	6	20	8,82
Nueva EPS	0	5	0	7,35
Sin Dato	1	4	20	5,88
Saludvida EPS S.A.	0	3	0	4,41
SALUD VIDA EPS	0	2	0	2,94
Medimas EPS Subsidiado	1	1	20	1,47
Medimas EPS S.A.S. Contributivo	0	1	0	1,47
Mapfre Colombia Vida Seguros S.A.	0	1	0	1,47
Dirección Departamental de Salud de Caldas	0	1	0	1,47
Policía Nacional	0	1	0	1,47
Total	5	68	100	100

Fuente: Sivigila Caldas

Cuando se revisan la aparición de casos por barrio donde residen los pacientes se encuentra la siguiente información en el municipio de Manizales:

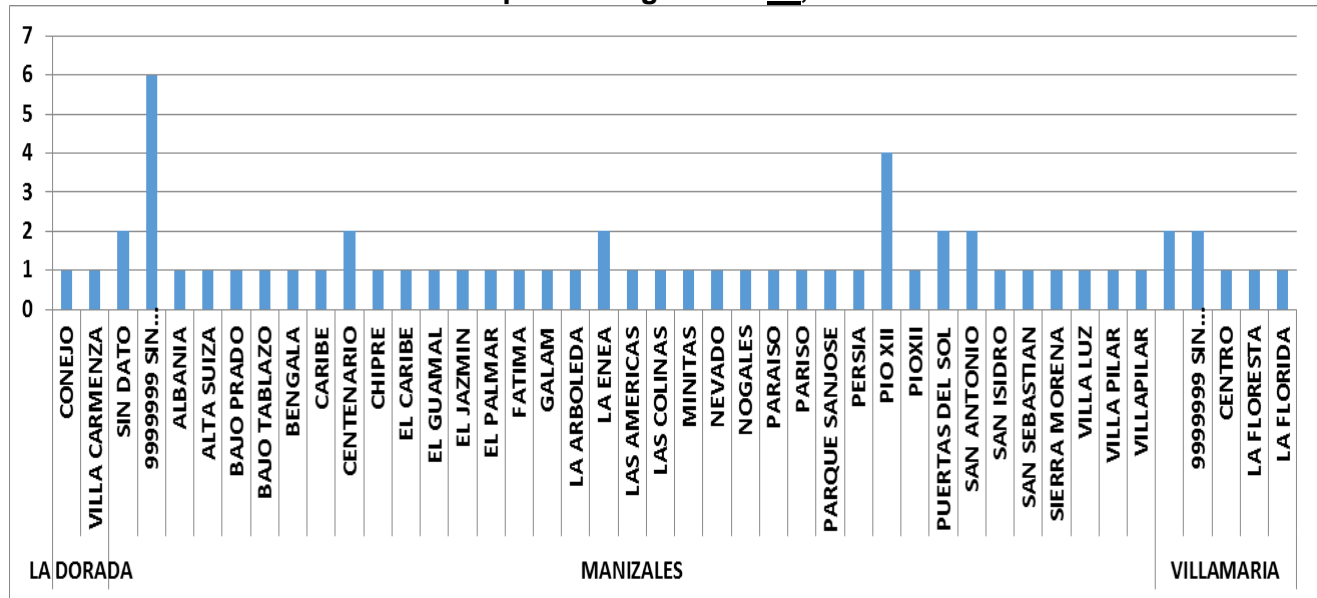
4 casos residen en el barrio Pio XII, inicio de síntomas el, 16/04/2019, 20/04/2019, 29/04/2019, 3/05/2019, no son familiares y al parecer no tienen fuente común de infección con edades de 30, 22, 38 y 16 años, todas las EPS a los que están afiliados son diferentes

2 en Puertas de sol, con fecha de inicio de síntomas de 12/05/2019, 13/01/2019, al parecer no tienen fuente común de infección, con edades de 40 y 43 años del sexo femenino ambos casos

3 en Paraíso, de la misma familia con la misma dirección, con fecha de inicio de síntomas, 27/03/2019, 4/04/2019, 4/05/2019 con edades de 25, 20 y 17 años dos casos en mujeres y uno en hombres, todos de salud total.

2 en San Antonio, dos menores de 11 y 14 años, sexo femenino y masculino, hermanos con fecha de inicio de síntomas 8/02/2019, 22/02/2019, uno aparece afiliado y otro sin información.

Gráfica 4. Barrios donde residen los pacientes notificados con hepatitis A, Caldas, semanas epidemiológicas 01-29, 2019



Fuente: Sivigila Caldas

El 89,7% de los casos notificados en el departamento a semana 29 de 2019 son confirmados por clínica y solo el 10,3% (n=7) son confirmados por clínica.

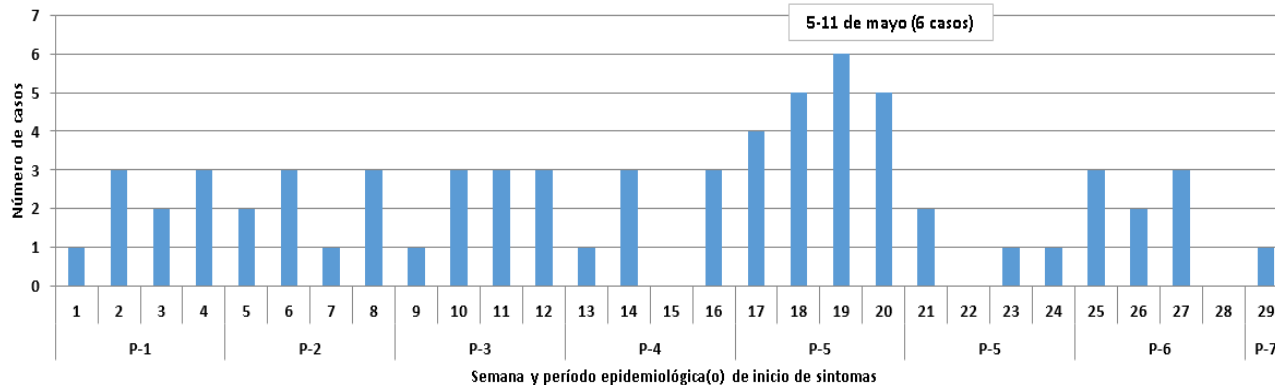
Tabla 5. Tipo de confirmación de los casos de hepatitis A, Caldas, semanas epidemiológicas 01-29, 2019

Confirmación de casos	Casos	%
Confirmados por laboratorio	61	89,7
Confirmados por clínica	7	10,3
Total	68	100

Fuente: Sivigila Caldas

El primer caso notificado al sivigila en el año 2019 tiene un inicio de síntomas del 04/01/2019, de acuerdo al periodo de incubación del virus de la hepatitis A que puede ser hasta de 50 días, se puede decir que el virus pudo estar circulando desde noviembre de 2018 en el departamento, también se observa que la semana epidemiológica con más número de casos es la 19 que va desde el 5 al 11 de mayo.

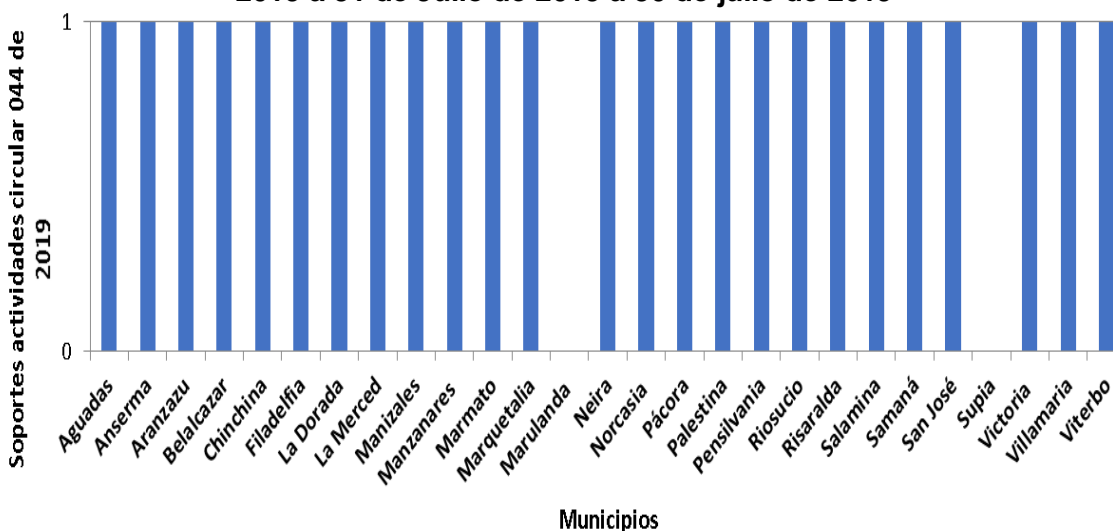
Gráfica 5. Curva epidémica Manizales hepatitis A, semanas epidemiológicas 01-29, 2019



Fuente: Sivigila Caldas

Solo 2 de los 27 municipios del departamento a 30 de julio de 2019 no han enviado soportes de las actividades solicitadas en la circular 044 de 2019, tal como se observa en la gráfica 6, es de destacar que los 25 municipios que han enviado soportes se ha registrado capacitación a personal de salud para intensificar la vigilancia del evento, también se ha registrado estrategia IEC, a comunidad general y a instituciones educativas, también se ha registrado información en medios de comunicación sobre las buenas prácticas higiénicas, enfocado al correcto lavado de manos en cuatro momentos, después de entrar al baño, después de cambiar pañales, antes de preparar alimentos y antes de consumirlos, además los municipios que más han registrado casos han reportado informes correspondientes a visitas de campos y búsqueda de contactos, los 7 municipios faltantes quedaron comprometidos a enviar información los primeros días de agosto.

Gráfica 6. Municipios con soportes de actividades ejecutadas de la circular 044 de 2019 a 31 de Julio de 2019 a 30 de julio de 2019



Fuente: registros del área de vigilancia en salud pública- DTSC



Sede principal
Teléfonos: +57 (6) 8783096 - 8783097 - Fax: +57 (6) 8783171 / Dirección: Cl. 49 No. 26 - 46
Manizales, Caldas
E-mail: información@saluddecaldas.gov.co / www.saluddecaldas.gov.co

Datos importantes

Sintomas: fiebre, malestar general, emesis, pérdida de apetito, diarrea, náuseas, molestias abdominales, coloración oscura de la orina e ictericia (coloración amarillenta de la piel y la esclerótica ocular), la ictericia en el 20% de los caso

Los menores de siete años infectados no suelen tener síntomas apreciables, y solo el 10% muestran ictericia.

Entre los niños más mayores y los adultos la infección suele causar síntomas más graves, con ictericia en más del 70% de los casos. A veces la hepatitis A puede recidivar, es decir, una persona que acaba de recuperarse vuelve a caer enferma con otro episodio agudo, aunque posteriormente vuelve a recuperarse.

Periodo de incubación: de 15 a 50 días y en promedio hasta 30 días

Periodo de transmisibilidad: La infectividad máxima ocurre durante la segunda mitad del período de incubación y continúa algunos días después del inicio de la ictericia.

Riesgos para contraer Hepatitis A

- Personas no vacunadas contra la hepatitis A
- Población con saneamiento deficiente
- La falta de agua salubre
- El uso de drogas inyectables
- La convivencia con una persona infectada
- Relaciones sexuales con una persona con infección aguda por VHA
- Viajes a zonas de alta endemicidad sin inmunización previa.

Estrategia IEC

El virus de la hepatitis A (VHA) se transmite por la ingestión de alimentos o bebidas contaminados o por contacto directo con una persona infectada por el virus.

El suministro de agua salubre, la inocuidad de los alimentos, las mejoras del saneamiento, el lavado de las manos y la vacuna contra la hepatitis A son los medios más eficaces para luchar contra la enfermedad.

En las familias esto puede ocurrir a través de la suciedad de las manos del miembro de la familia encargado de la preparación de los alimentos

Dar instrucciones al paciente y su familia sobre el aislamiento entérico por lo menos dos semanas después del cuadro, y una semana después de desaparecida la ictericia.

- Abstenerse de ir al centro educativo o trabajo
- Abstenerse de preparar alimentos
- Lavarse las manos después de usar el baño
- Usar de manera exclusiva los utensilios de cocina
- Intensificar las actividades de desinfección de unidades sanitarias
- Eliminar la materia fecal y la orina (adicionando hipoclorito 30 minutos antes). Especialmente donde hay deficiencias en la eliminación de excretas
- Lavar y hervir los elementos que utilice el enfermo como vajilla, cubiertos, ollas
- La recomendación de lavado de manos después de usar el baño debe extenderse a los contactos aún asintomáticos
- Teniendo en cuenta la frecuencia de casos asintomáticos en más del 80% de los menores de 5 años de edad, deben efectuarse recomendaciones a los padres y cuidadores de niños en actividades como cambio de pañal y lavado de manos después de asistirlos en el momento de ir al baño

Referencias bibliográficas

Organización Mundial de la Salud, Nota descriptiva sobre hepatitis A, 19 de septiembre de 2018, consultada el 3 de junio de 2019, on line: <https://www.who.int/es/news-room/fact-sheets/detail/hepatitis-a>

Rojas BM, Instituto Nacional de Salud, Protocolo de hepatitis A, actualizado el 22 de diciembre de 2017, consultado el 31 de mayo de 2019, on line: www.ins.gov.co

Realizado por:

Carmenza Osorio Gómez

Epidemióloga – Magíster en Salud Pública
osorio_carmenza@yahoo.com

Mauricio Andrés Arias Hernández

Apoyo técnico
maoarias555@gmail.com

