

Semana Epidemiológica No 38 (16 septiembre al 22 septiembre de 2018)

INFORME DE EVENTOS DE INTERES EN SALUD PÚBLICA

Este boletín tiene información epidemiológica priorizada sobre los eventos de interés en salud pública del departamento de Caldas, notificada semanalmente a la Dirección Territorial de Salud de Caldas (DTSC) a través del Sistema de vigilancia en salud pública (Sivigila) El número de casos de este documento, puede variar después de que las entidades municipales y la misma entidad territorial realicen unidades de análisis para el ajuste y la clasificación de caso, en cada evento. **ESTE BOLETIN TOMO COMO MODELO EL BOLETIN DEL INSTITUTO NACIONAL DE SALUD**

CONTENIDO

TEMA	Pág.
INMUNOPREVENIBLES.....	
<i>Infección respiratoria aguda.....</i>	2
<i>Vigilancia de morbilidad por infección respiratoria aguda.....</i>	4
<i>Vigilancia centinela de enfermedad similar a la influenza e infección respiratoria aguda grave.....</i>	6
ENFERMEDAD DIARREICA AGUDA.....	
<i>Morbilidad por enfermedad diarreica aguda en todos los grupos de edad.....</i>	6
INTOXICACIONES.....	
<i>Intoxicación por sustancias químicas.....</i>	7

CONTENIDO DE CADA EVENTO.

- Casos comparados 2017 - 2018 a semana epidemiológica
- Casos por municipio mayor a menor y por %
- Evento por tiempo Persona y lugar
- Incidencia o prevalencia por municipio

Al final de la página encontrará los autores de cada informe y su correo electrónico, en caso de inquietudes frente al tema o cifras, estas inquietudes se resolverán en un término de tres días hábiles.

La Dirección Territorial de Salud de Caldas registra los casos notificados semanalmente por las entidades municipales, a través de profesionales de vigilancia en salud pública y técnicos de saneamiento de los municipios, ellos a su vez analizan, toman decisiones y realizan actividades para el control de los eventos, además cuando se presentan brotes, conjuntamente con la entidad territorial (DTSC) se realizan actividades de contención y mitigación.



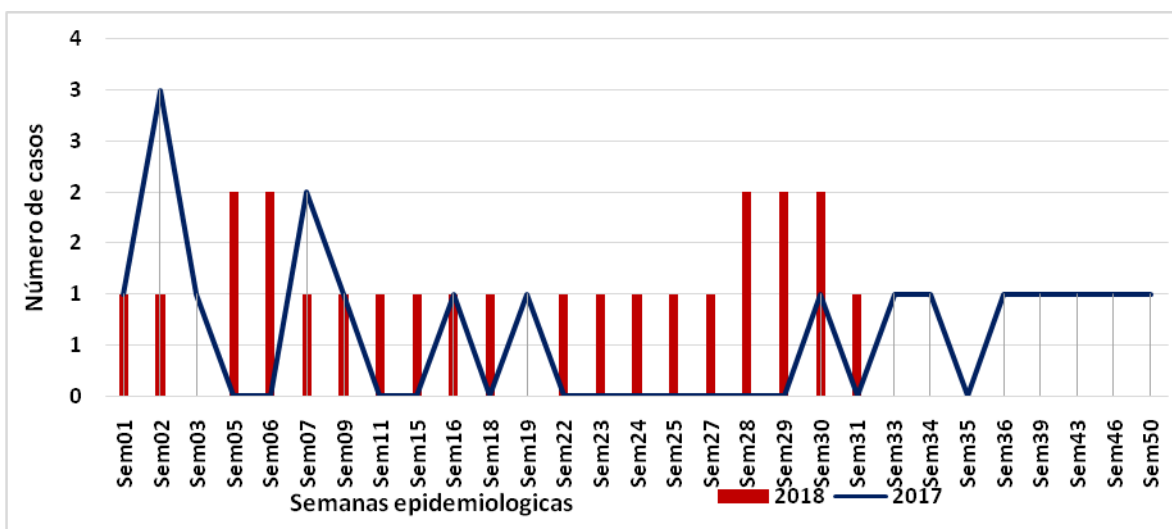
El área de vigilancia en salud Pública departamental, a través del administrador del Sivigila suministra unos productos de análisis de información como: **ASI VAMOS, AJUSTES, CALIDAD DEL DATO Y RETROALIMENTACIÓN**, además el profesional da inducción para la construcción de canales endémicos que permite la continua actualización de la información en los municipios.

INMUNOPREVENIBLES

INFECCIÓN RESPIRATORIA AGUDA

En la semana epidemiológica 38 de 2018, no se notificaron casos probables al Sivigila de infección respiratoria aguda grave inusitada (IRAG), y 24 de semanas anteriores; en la misma semana de 2017 no se notificaron casos. A la fecha, han ingresado al Sivigila 24 casos probables de Infección respiratoria aguda grave inusitada; no se han documentado casos con virus nuevos o de alta patogenicidad para IRAG inusitado, a la fecha se encuentran 24 casos confirmados por laboratorio. (Gráfica 1).

Gráfica 1. Casos notificados de infección respiratoria aguda grave inusitada, Caldas, semanas epidemiológicas, semanas epidemiológicas 01-52, año 2017 y de 01-38, año 2018



Fuente: Sivigila Caldas

Según los criterios de clasificación el 79.17% de los casos notificados por Infección respiratoria aguda grave inusitada notificados durante las semanas 01 a la 38, corresponden a pacientes con deterioro clínico en menos de 72 horas, el 70.8% de los casos notificados son de pacientes con gravedad en UCI (Unidad de Cuidados Intensivos) y el 12.5% son trabajadores del sector salud. (tabla1)

Semana Epidemiológica No 38 (16 septiembre al 22 septiembre de 2018)

CUÍDATECUÍDATE

Tabla 1. Casos de Infección respiratoria aguda grave inusitada según criterio de clasificación, Caldas, semana epidemiológica 38 del 2018.

Criterios de Clasificación	Casos	Porcentaje
Gravedad paciente en UCI	17	70,8
Defunción por IRA sin etiología establecida	0	0,0
Contacto con aves o cerdos	5	20,8
Trabajador de la Salud	3	12,5
Deterioro Clínico en menos de 72 horas	19	79,1
Viajo durante los 14 días previos	3	12,5
Asociado a Brote	0	0,0
Contacto con paciente con IRAG	2	8,3

Fuente: Sivigila Caldas

El 45.8% de los casos de Infección respiratoria aguda grave inusitada notificados durante estas semanas se registraron en el sexo masculino, el 58.3% pertenecen al régimen contributivo, por pertenencia étnica, el 95.8% es del grupo poblacional en Otro. Por grupo de edad el porcentaje mayor fue en mayores de 65 con el 20.8% (n=5). El 75% residen en cabecera municipal (tabla 2).

Tabla 2. Variables demográficas y sociales de los casos Infección respiratoria aguda grave inusitada, Caldas, semana epidemiológica 01-52, año 2017 y de 01-38, año 2018

Variable	Categoría	Numero	Porcentaje
Género	Femenino	13	54,2
	Masculino	11	45,8
Pertenencia Étnica	Otro	23	95,8
	Contributivo	14	58,3
	ROM, Gitano	2	8,3
SGSSS*	Subsidiado	9	37,5
	No Asegurado	1	4,2
Grupos de edad	< 1 Año	1	4,2
	01 a 4 Años	1	4,2
	05 a 9 Años	1	4,2
	10 a 14 Años	1	4,2
	20 a 24 Años	1	4,2
	30 a 34 Años	3	12,5
	35 a 39 Años	3	12,5
	40 a 44 Años	2	8,3
	45 a 49 Años	1	4,2
	50 a 54 Años	2	8,3
	55 a 59 Años	2	8,3
	60 a 64 Años	1	4,2
	65 y más Años	5	20,8



Sede Principal

Teléfonos: +57 (6) 8783096 - 8783097 - Fax: +57 (6) 8783171 / Dirección: Cl. 49 No. 26 - 46 Manizales, Caldas

e-mail: informacion@saluddecaldas.gov.co / www.saluddecaldas.gov.co

Semana Epidemiológica No 38 (16 septiembre al 22 septiembre de 2018)

CUÍDATE CUÍDA

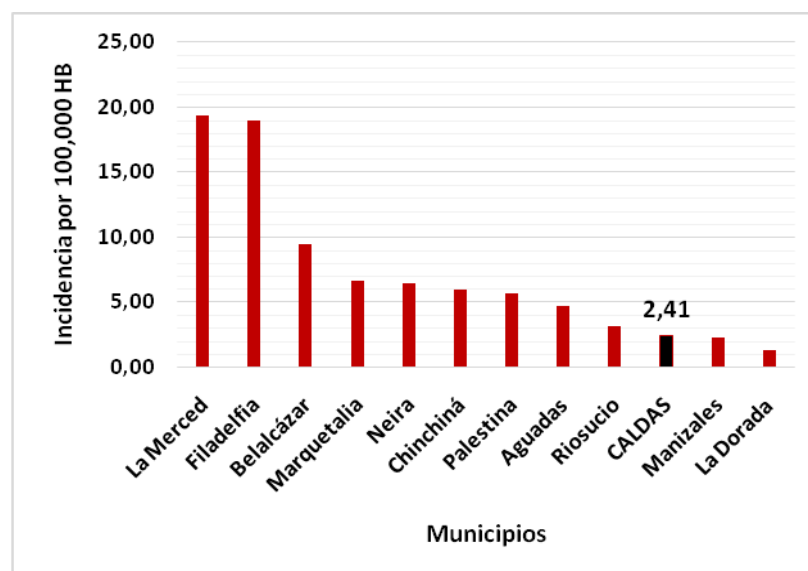
Variable	Categoría	Numero	Porcentaje
Zona de ocurrencia	Cabecera Municipal	18	75,0
	Rural Disperso	5	20,8
	Centro Poblado	1	4,2

Fuente: Sivigila Caldas

*SGSSS: Sistema General de Seguridad Social en Salud

La incidencia del departamento de Caldas por casos notificados de infección respiratoria aguda a semana epidemiológica 38 de 2018, es de 2.41 casos por cada 100.000 habitantes; los municipios de La Merced, Filadelfia, Belalcázar, Marquetalia, Neira, Chinchiná, Palestina, Riosucio.

Gráfica 2. Tasa de incidencia de casos notificados por Infección respiratoria aguda grave inusitada, por municipio de procedencia, Caldas, semana epidemiológica 38 de 2018.



Fuente: Sivigila, Caldas

VIGILANCIA DE MORBILIDAD POR INFECCIÓN RESPIRATORIA AGUDA

En la semana epidemiológica 38 de 2018, se notificaron al Sivigila 97484 registros de consultas externas y urgencias por infección respiratoria aguda; 2440 de esta semana y 95044 de semanas anteriores; en la misma semana de 2017 se notificaron 2808 registros. Este tipo de patologías tiene mucho que ver con el clima es decir es estacionario, como tal se comporta según la época del año en la que nos encontremos. (Gráfica 3).



Sede Principal

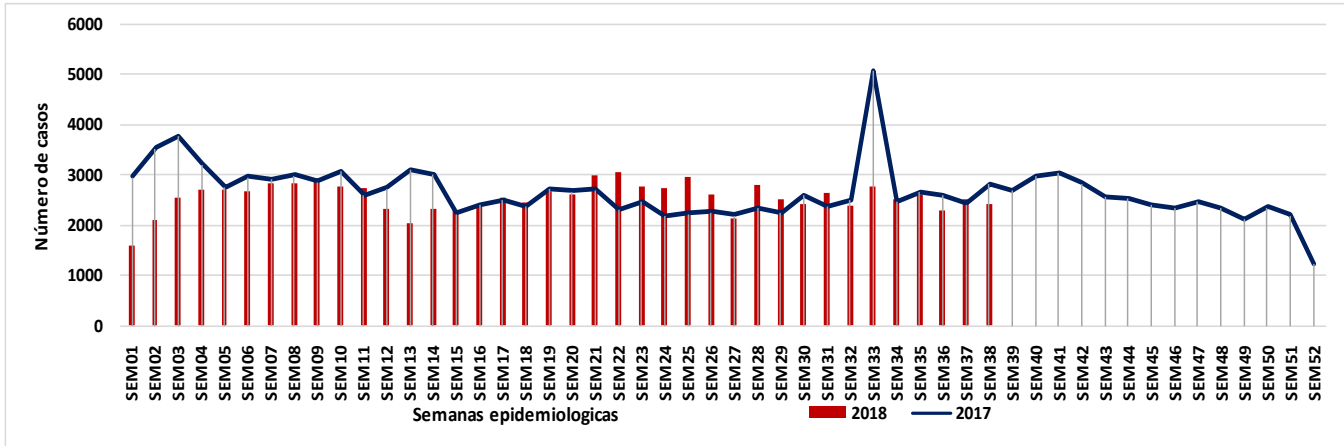
Teléfonos: +57 (6) 8783096 - 8783097 - Fax: +57 (6) 8783171 / Dirección: Cl. 49 No. 26 - 46
Manizales, Caldas

e-mail: informacion@saluddecaldas.gov.co / www.saluddecaldas.gov.co

Semana Epidemiológica No 38 (16 septiembre al 22 septiembre de 2018)

CUÍDATECUÍDA

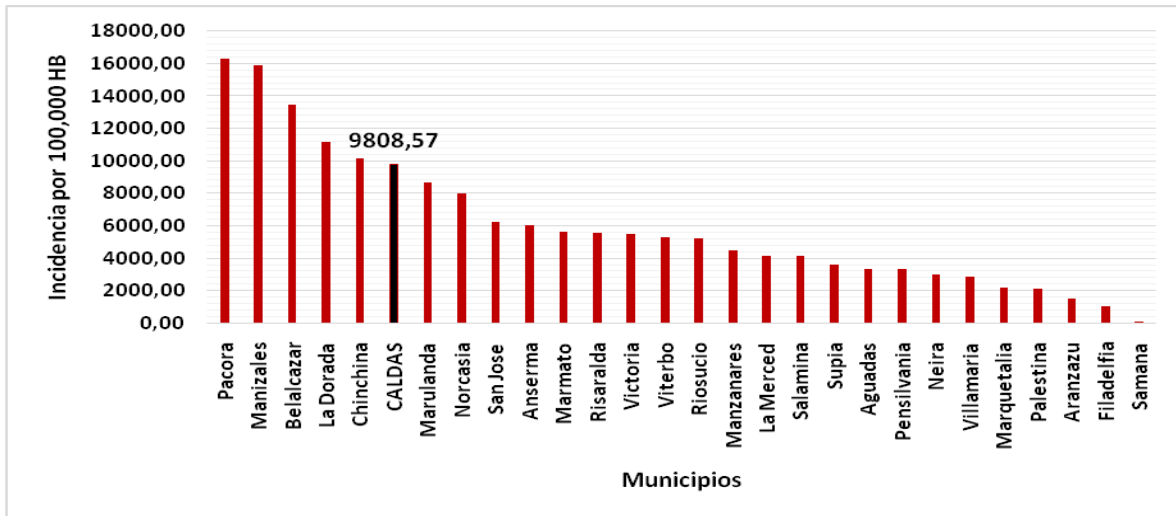
Gráfica 3. Consultas externas y urgencias por infección respiratoria aguda, Caldas, semanas epidemiológicas 01-52, año 2017 y de 01-38, año 2018.



Fuente: Sivigila, Caldas

La incidencia del departamento de Caldas de consulta externa y urgencias por infección respiratoria aguda a semana epidemiológica 38 de 2018, es de 9808.57 casos por cada 100.000 habitantes; los municipios, Pacora, Manizales, Belalcázar, La Dorada y Chinchiná, superan la incidencia del departamento (gráfica 4).

Gráfica 4. Incidencia: tasa por 10.000 habitantes de consultas externas y urgencias por infección respiratoria aguda por municipios de residencia, Caldas, semanas epidemiológicas 01-38 del año 2018



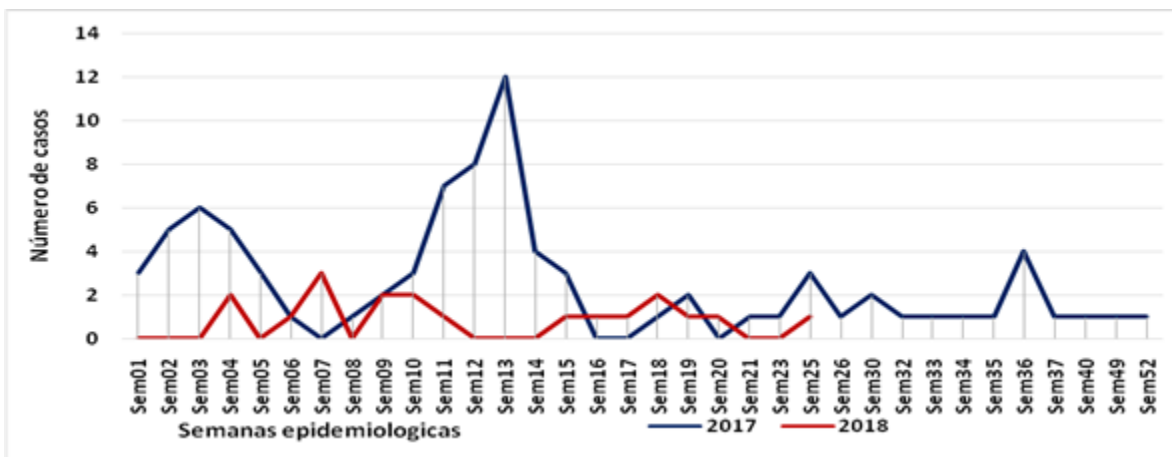
Fuente: Sivigila Caldas



VIGILANCIA CENTINELA DE ENFERMEDAD SIMILAR A LA INFLUENZA E INFECCIÓN RESPIRATORIA AGUDA GRAVE

En la semana epidemiológica 38 de 2018, no se notificaron casos sospechosos al Sivigila mediante la estrategia de vigilancia centinela de enfermedad similar a la influenza e infección respiratoria aguda grave; comparado con la misma semana del año 2017 no se notificaron casos sospechosos. A la fecha, han ingresado al Sivigila 20 casos confirmados por laboratorio de enfermedad similar a la influenza e infección respiratoria aguda grave mediante la estrategia de vigilancia centinela. (Gráfica 5).

Gráfica 5. Casos notificados de enfermedad similar a la influenza e infección respiratoria aguda grave, Caldas, semanas epidemiológicas 01-52, año 2017 y de 01-38, año 2018



Fuente: Sivigila Caldas

ENFERMEDAD DIARREICA AGUDA

MORBILIDAD POR ENFERMEDAD DIARREICA AGUDA EN TODOS LOS GRUPOS DE EDAD

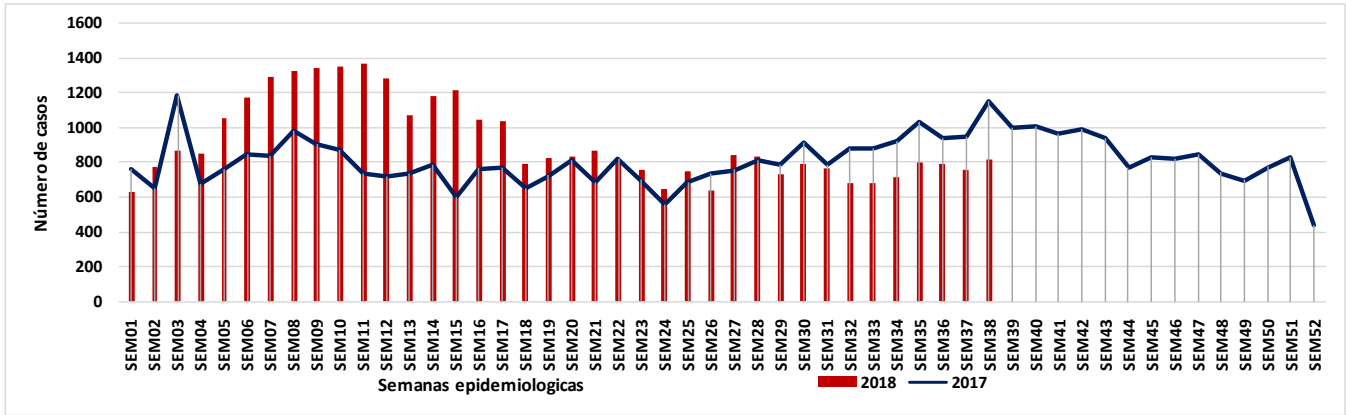
En la semana epidemiológica 38 de 2018, se notificaron al Sivigila 817 casos de enfermedad diarreica aguda; en la misma semana de 2017 se notificaron 1151 casos del evento. A la fecha, han ingresado al Sivigila 34401 casos de enfermedad diarreica aguda (Gráfica 6).



Semana Epidemiológica No 38 (16 septiembre al 22 septiembre de 2018)

CUÍDATECUÍDA

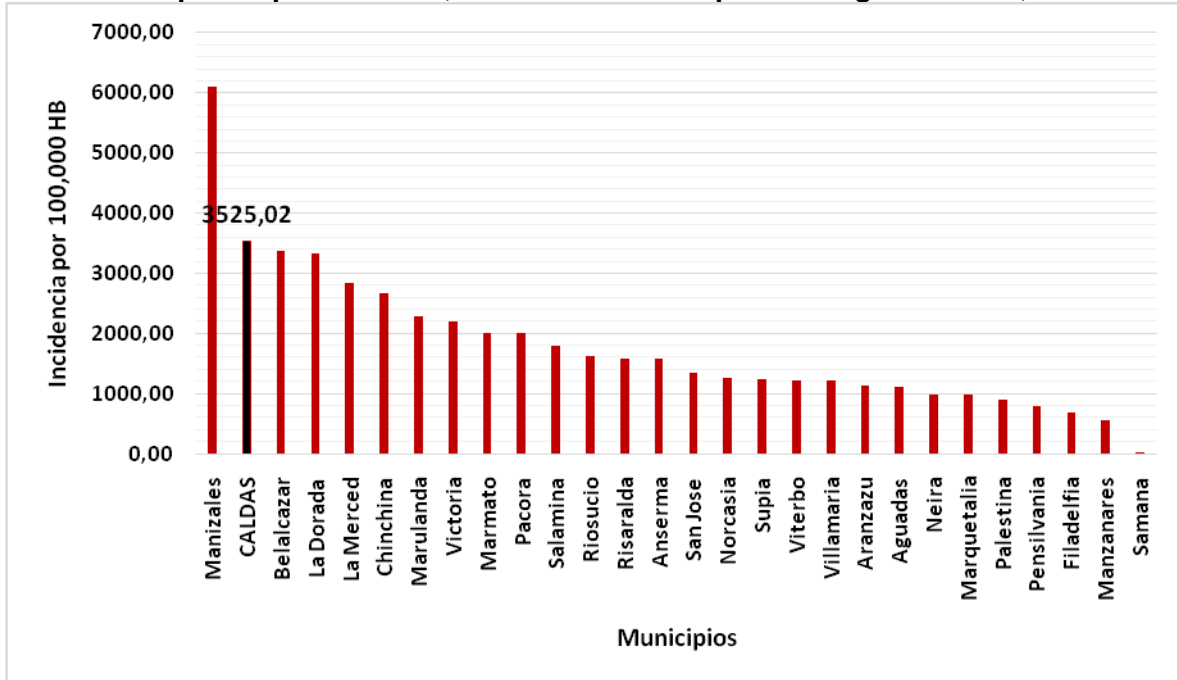
Gráfica 6. Número de casos notificados de enfermedad diarreica aguda, Caldas, semanas epidemiológicas 01-52, año 2017 y de 01-38, año 2018



Fuente: Sivigila Caldas

La incidencia del departamento de Caldas de enfermedad diarreica aguda es de 3525.02 casos por 100.000 habitantes. El municipio con incidencia mayor a la del departamento es Manizales (Gráfica 7).

Gráfica 7. Tasa de incidencia por 100.000 habitantes por enfermedad diarreica aguda por municipio de procedencia, Caldas semanas epidemiológicas 01- 38, 2018.



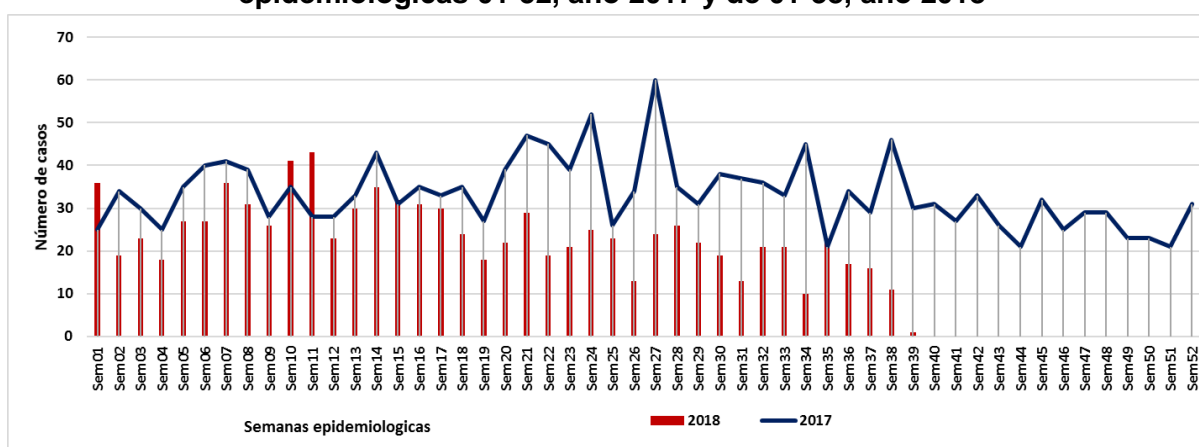
Fuente: Sivigila Caldas



**INTOXICACIONES
INTOXICACIÓN POR SUSTANCIAS QUÍMICAS**

En la semana epidemiológica 38 de 2018, se notificaron al Sivigila con procedencia departamento de Caldas 925 casos confirmados que han ingresado al Sivigila Caldas por intoxicaciones por sustancias químicas, a la fecha 12 casos de la semana 38 y uno correspondiente a semana 39, en la semana epidemiológica 38 de 2017 se notificaron 1352 casos. (Gráfica 8).

Gráfica 8. Casos de intoxicaciones por sustancias químicas notificados, Caldas, semanas epidemiológicas 01-52, año 2017 y de 01-38, año 2018



Fuente: Sivigila Caldas

Por procedencia, Manizales, presenta el 45,0 % (417 casos) en el departamento, siguen en su orden el municipio de La Dorada con 7,3% (68 casos) seguido de Neira con 6,5% (60 casos), Villamaría con el 6,3% (58 casos), Chinchiná y Riosucio con el 5,8%(54 casos), respectivamente. El menor número de casos por procedencia los presenta el municipio de Marulanda con el 0,2% correspondiente a (2 casos). De los 27 municipios del departamento 26 han reportado casos a semana 38 (Tabla 3).

Tabla 3. Casos de intoxicaciones por sustancias químicas notificados por municipio de procedencia, Caldas, semanas epidemiológicas 01-38, del 2018

Municipio	Casos	Porcentaje
Manizales	417	45,0
La Dorada	68	7,3
Neira	60	6,5
Villamaría	58	6,3
Chinchiná	54	5,8
Riosucio	54	5,8
Manzanares	23	2,5
Belalcazar	21	2,3
Anserma	17	1,8
Salamina	17	1,8



Semana Epidemiológica No 38 (16 septiembre al 22 septiembre de 2018)

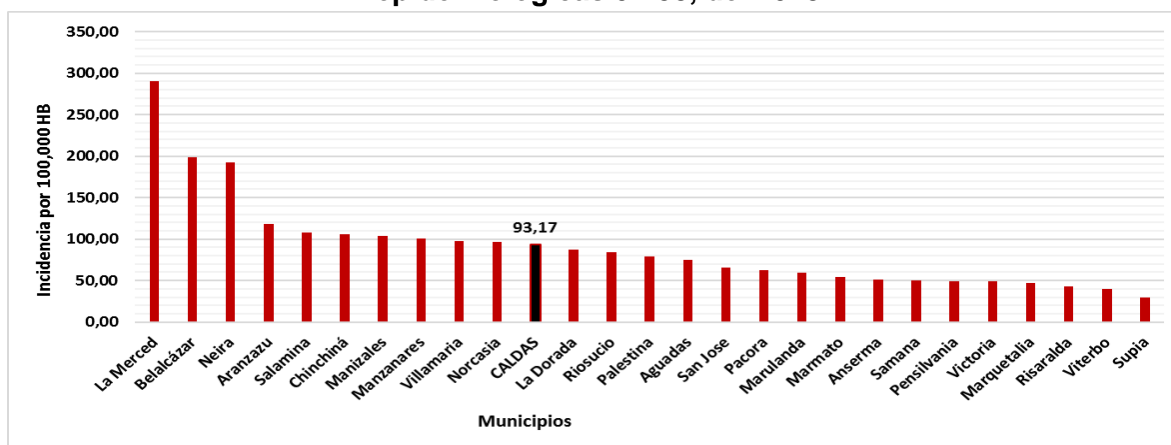
CUÍDATECUÍDA

Municipio	Casos	Porcentaje
Aguadas	16	1,7
La Merced	15	1,6
Palestina	14	1,5
Aránzazu	13	1,4
Pensilvania	13	1,4
Samaná	13	1,4
Supía	8	0,9
Marquetalia	7	0,8
Pacora	7	0,8
Norcasia	6	0,6
Marmáto	5	0,5
San José	5	0,5
Viterbo	5	0,5
Risaralda	4	0,4
Victoria	4	0,4
Marulanda	2	0,2
Total	926	100

Fuente: Sivigila Caldas

Para el departamento de Caldas la incidencia de Intoxicación por sustancias químicas a semana 38 es de 93,17 casos por 100000 habitantes, por encima de esta tasa departamental se encuentran 10 municipios, siendo La Merced, Belalcázar, Neira, Aránzazu, Salamina, Chinchiná, Manizales, Manzanares, Villamaría y Norcásia, las que presentan las mayores tasas de incidencia a semana epidemiológica 38. (Gráfica 9).

Gráfica 9. Incidencia de intoxicaciones por municipio de procedencia, Caldas, semanas epidemiológicas 01-38, del 2018



Fuente: Sivigila Caldas



Hasta la semana epidemiológica 38, el 56,3% (521 casos) de intoxicaciones por sustancias químicas se registró en el sexo masculino, por pertenencia étnica el 94,9% (879 casos) se documentaron en el grupo otros, se documentó en el grupo de indígenas el 4,2% (39 casos), y el 0,9 % del total son 8 casos ROM, Gitanos. El 45,1% (418 casos) pertenecen al régimen subsidiado, mientras que el 44,9% (416 casos) se documentaron en el contributivo. El 25,4% (235 casos) en el grupo de edad entre 15 y 19 años, el 84,6% (783 casos) se presentó en cabeceras municipales, el 11,6% (107 casos) en la zona rural disperso. (Tabla 4).

Tabla 4. Variables demográficas y sociales de los casos de intoxicaciones por sustancias químicas, Caldas, semanas epidemiológicas 01- 38, del 2018

Variable	Categoría	Casos	Porcentajes
Género	Masculino	521	56,3
	Femenino	405	43,7
Pertenencia étnica	Otro	879	94,9
	Indígena	39	4,2
	ROM, Gitano	8	0,9
SGSSS*	Subsidiado	418	45,1
	Contributivo	416	44,9
	No Asegurado	54	5,8
	Especial	16	1,7
	Excepción	11	1,2
	Indeterminado/Pendiente	11	1,2
Grupos	< 1 Año	4	0,4
	01 a 4 Años	36	3,9
	05 a 9 Años	10	1,1
	10 a 14 Años	79	8,5
	15 a 19 Años	235	25,4
	20 a 24 Años	154	16,6
	25 a 29 Años	89	9,6
	30 a 34 Años	86	9,3
	35 a 39 Años	68	7,3
	40 a 44 Años	35	3,8
	45 a 49 Años	32	3,5
	50 a 54 Años	39	4,2
	55 a 59 Años	30	3,2
	60 a 64 Años	13	1,4
65 y más Años	16	1,7	
Zona	Cabecera Municipal	783	84,6
	Rural Disperso	107	11,6
	Centro Poblado	36	3,9

Fuente: Sivigila Caldas

*SGSSS: Sistema General de Seguridad Social en Salud

Semana Epidemiológica No 38 (16 septiembre al 22 septiembre de 2018)



La mayor proporción de casos notificados de intoxicaciones por grupo de sustancia química, se registró en sustancias psicoactivas con 354 casos a la semana 38, que representa una tasa por 100 mil habitantes de 35,6. Le sigue el grupo de sustancias medicamentos con 286 casos a la semana 38 que representa el 28,8 por 100 mil habitantes y plaguicidas con 140 casos que representan el 14,1 por 100 mil habitantes. Mientras que se registró 6 casos de la semana 38 por medicamentos 6, seguido de 3 casos de la semana 38 por plaguicidas, seguido de 1 caso por otras sustancias psicoactivas y otras sustancias químicas respectivamente. (Tabla 6).

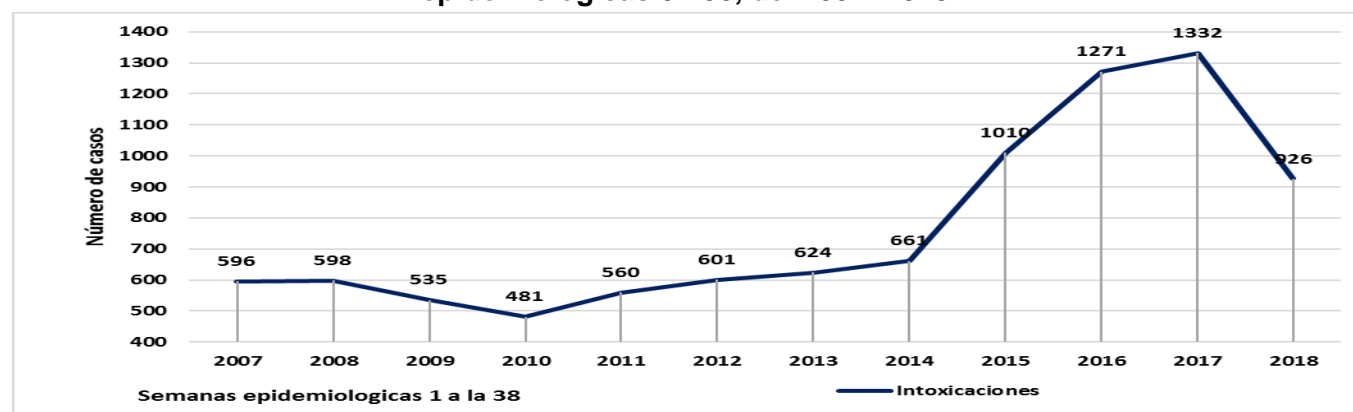
Tabla 6. Casos de intoxicaciones por sustancias químicas, Caldas, semanas epidemiológicas 01-38, del 2018

Grupo De Sustancia	Casos a la semana 38	Incidencia por 100.000 habitantes	Casos de la semana 38	Incidencia por 100.000 habitantes
Sustancias psicoactivas	354	35,6	1	0,1
Medicamentos	286	28,8	6	0,6
Plaguicidas	140	14,1	3	0,3
Otras sustancias químicas	86	8,7	1	0,1
Solventes	37	3,7	0	0,0
Gases	13	1,3	0	0,0
Metanol	9	0,9	0	0,0
Metales	1	0,1	0	0,0
Total general	926	93,2	11	1,1

Fuente: Sivigila Caldas

En la gráfica 9 se observa que la tendencia en la notificación de casos de intoxicaciones por sustancias químicas hasta la semana epidemiológica 38, en el periodo 2007-2018, ha presentado una tendencia fluctuante que muestra para el 2018 una disminución con respecto al 2017, con el menor reporte evidenciando en el 2010. (Gráfica 10).

Gráfica 10. Tendencia casos de intoxicaciones por sustancias químicas, Caldas semanas epidemiológicas 01-38, del 2007- 2018



Fuente: Sivigila Caldas



