

**Semana Epidemiológica No. 15 de 2020 (05 de abril al 11 abril)**

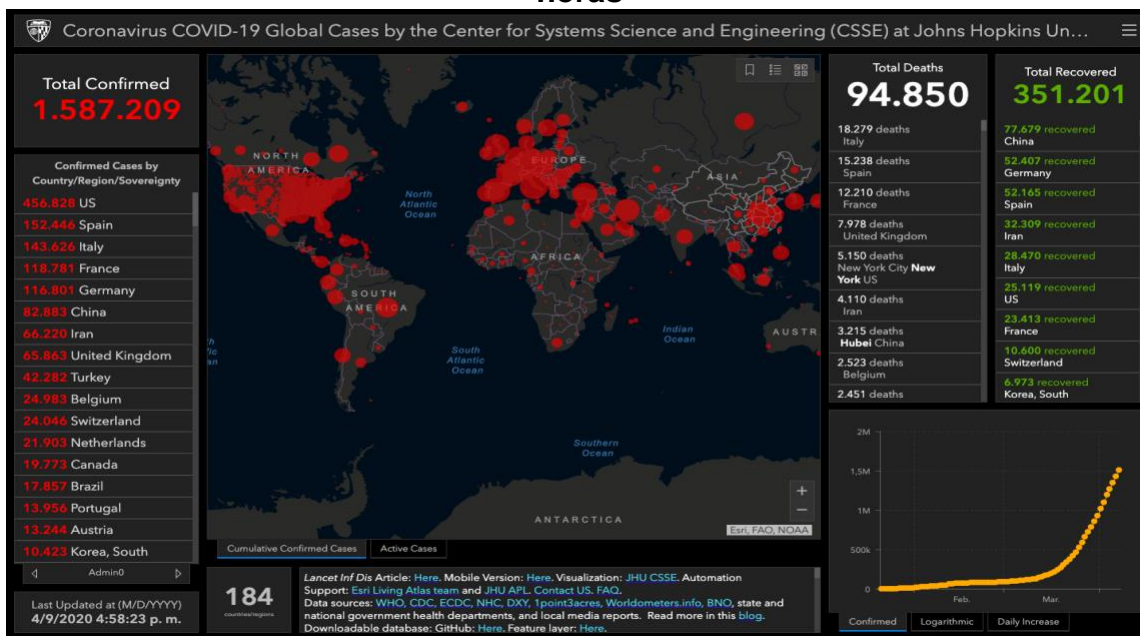
**BOLETÍN INFORME DE EVENTOS DE INTERÉS EN SALUD PÚBLICA**

Manizales, 9 de Abril de 2020, 17:00 horas

Este boletín tiene información epidemiológica priorizada sobre el evento de infección respiratoria aguda por COVID-19 evento 346, reporte 09-04-2020 con corte 1:00 p.m como evento de interés en salud pública del departamento de Caldas, notificada semanalmente a la Dirección Territorial de Salud de Caldas (DTSC) a través del Sistema de Vigilancia en salud Pública (Sivigila). El número de casos de este documento, puede variar posterior ajustes de reportes recibidos por el INS.

El área de vigilancia en salud Pública departamental, a través del administrador del Sivigila suministra unos productos de análisis de información como: ASÍ VAMOS, AJUSTES, CALIDAD DEL DATO Y RETROALIMENTACIÓN, y el referente del evento actualiza información y gestiona cada uno de los ajustes en cada uno de los municipios.

**Casos notificados por SARS-CoV-2 en el mundo, reporte 09-04-2020, 17:00 horas**



Fuente: <https://gisanddata.maps.arcgis.com/apps/opsdashboard/index.html#/bda7594740fd40299423467b48e9ecf6>

## Casos notificados por SARS-CoV-2 Colombia reporte 09-04-2020, 17:00 horas



### # de Casos por departamentos



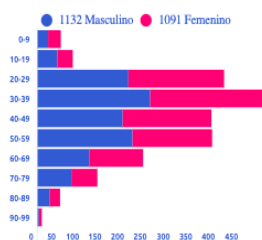
\*Para las ciudades que son distritos (Cartagena, Bogotá, Santa Marta, Buenaventura y Barranquilla), sus cifras son independientes a las cifras del departamento al cual pertenecen, en concordancia con la división oficial de Colombia.

### Países con circulación activa

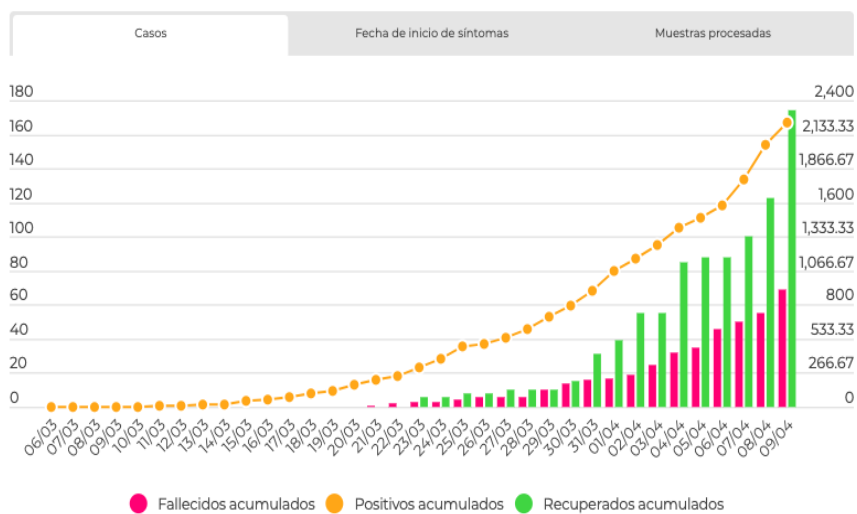


Fuente: <https://www.ins.gov.co/Noticias/Paginas/Coronavirus.aspx>

### Resumen de Casos



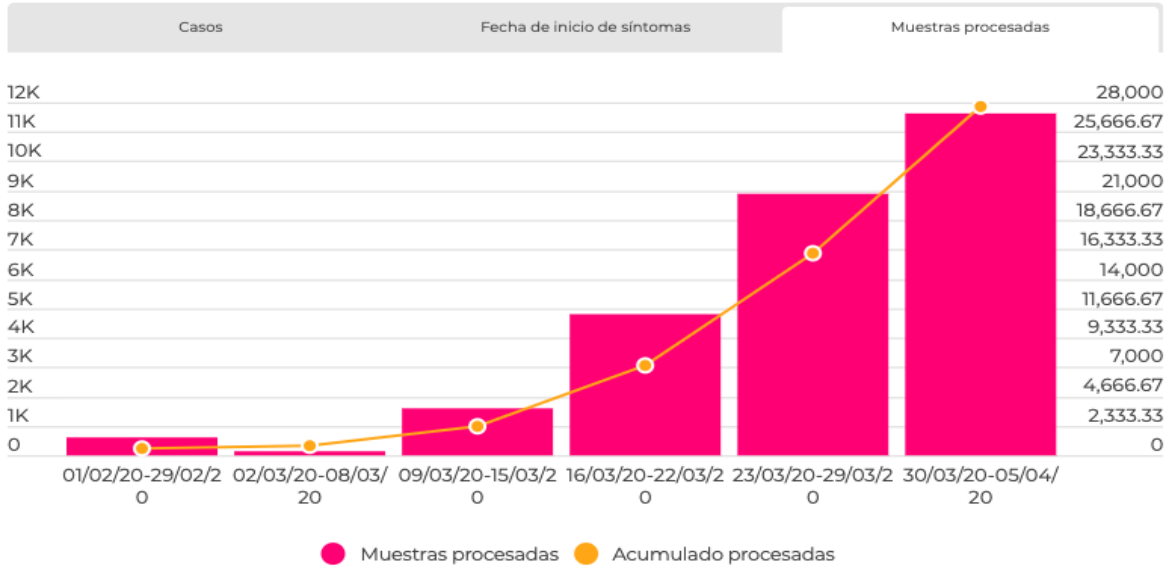
### Detalle de casos



\* Fecha de inicio de cuarentena en Colombia: 25 de marzo de 2020

Fuente: <https://www.ins.gov.co/Noticias/Paginas/Coronavirus.aspx>

### Detalles de muestras



\* Fecha de inicio de cuarentena en Colombia: 25 de marzo de 2020

Fuente: <https://www.ins.gov.co/Noticias/Paginas/Coronavirus.aspx>

### COLOMBIA

En el país se registran 2.223 casos confirmados por laboratorio de COVID-19, con una letalidad del 3,1% con (N=69 defunciones), comparado con Ecuador que está en este momento con una tasa de letalidad de 5,4%, Brasil, 5,2%, Perú 2,6%, Panamá 2,3% y Venezuela 5,2%.

Bogotá, que es la capital del país aporta el 46,7% de los casos confirmados por el Instituto Nacional de Salud (INS), seguido por el Valle del Cauca con el 15,6% de casos confirmados, el tercer lugar lo ocupa Antioquia con 10,75% casos,

En el departamento de Caldas ocupa el catorceavo puesto con (n=24) casos el 1,08% de casos confirmados, si lo comparamos con los demas departamentos del eje cafetero Risaralda y Quindio ocupan el septimo y octavo puesto con (n=49 y n=41) casos respectivamente, Caldas en relación con el Quindio reporta un 49% menos de casos confirmados cifra a considerar en la apertura de las fronteras.



**Tabla 1. Casos confirmados por SARS-CoV-2, Colombia, reporte 09-04-2020, 17:00 horas**

Departamento	Casos confirmados	Porcentaje
Bogotá	1029	46,27
Valle del Cauca	348	15,65
Antioquia	239	10,75
Bolívar	89	4,00
Atlántico	73	3,28
Cundinamarca	73	3,28
Risaralda	49	2,20
Quindío	41	1,84
Huila	39	1,75
Norte de Santander	39	1,75
Magdalena	30	1,35
Nariño	28	1,26
Boyacá	24	1,08
<b>Caldas</b>	<b>24</b>	<b>1,08</b>
Santander	20	0,90
Cesar	18	0,81
Tolima	16	0,72
Cauca	15	0,67
Meta	15	0,67
Córdoba	7	0,31
Casanare	3	0,13
San Andrés y Providencia	3	0,13
La Guajira	1	0,04
Sucre	1	0,04
<b>Colombia</b>	<b>2224</b>	<b>100,00</b>

Fuente: Sivigila, reporte 09-04-2020, 17:00 horas

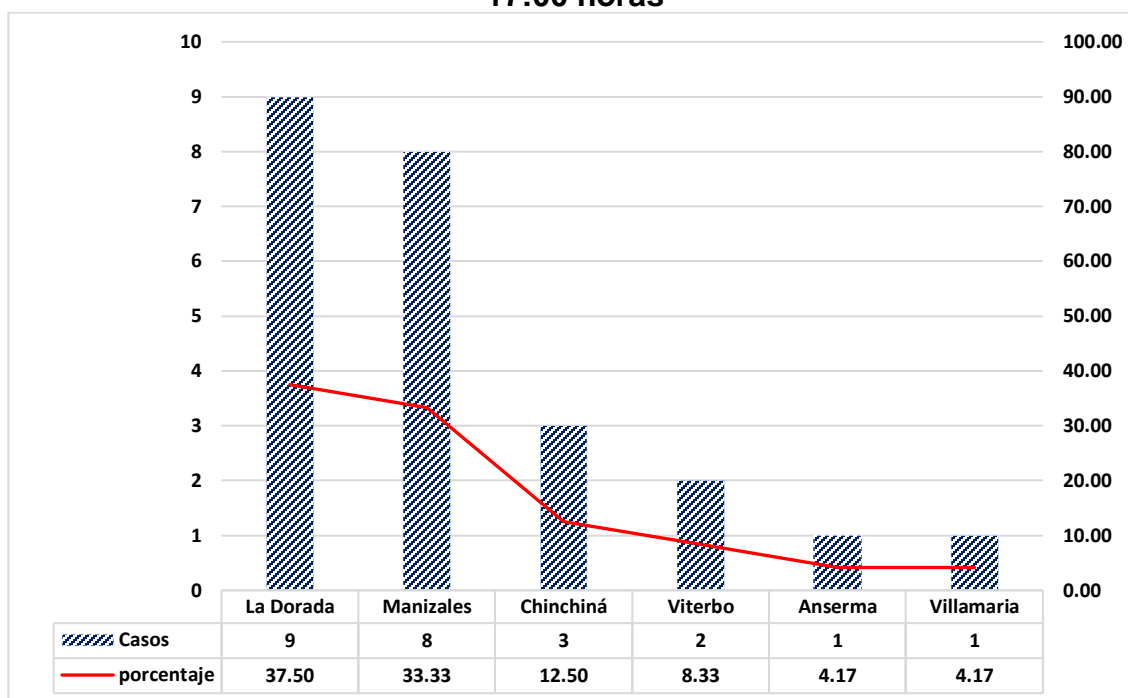
DEPARTAMENTO DE CALDAS

Casos confirmados por SARS-CoV-2, Colombia, reporte 09-04-2020, 17:00 horas

Por municipio notificador, los casos confirmados hasta la semana epidemiológica 15 son: La Dorada con el 37,5% de los casos confirmados, seguido por Manizales con el 33,3%, Chinchiná, Anserma y Villamaría que aportaron el 29,17% del total de casos notificados.

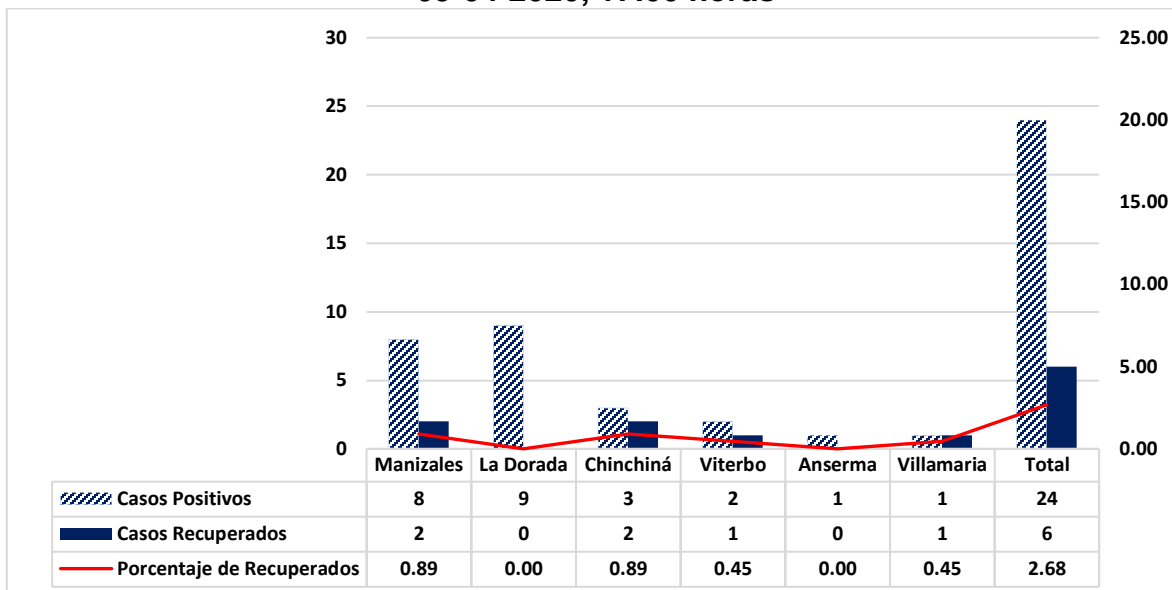
La semana 13 fue la semana que reporta el mayor número de casos (N=11) con el 2,6%, del total de casos confirmados (Tabla 1).

Gráfica 1. Casos confirmados por SARS-CoV-2, Caldas, reporte 09-04-2020, 17:00 horas



Fuente: Sivigila

**Gráfica 2. Porcentaje de casos recuperados por SARS-CoV-2, Caldas reporte 09-04-2020, 17:00 horas**



Fuente: Sivigila

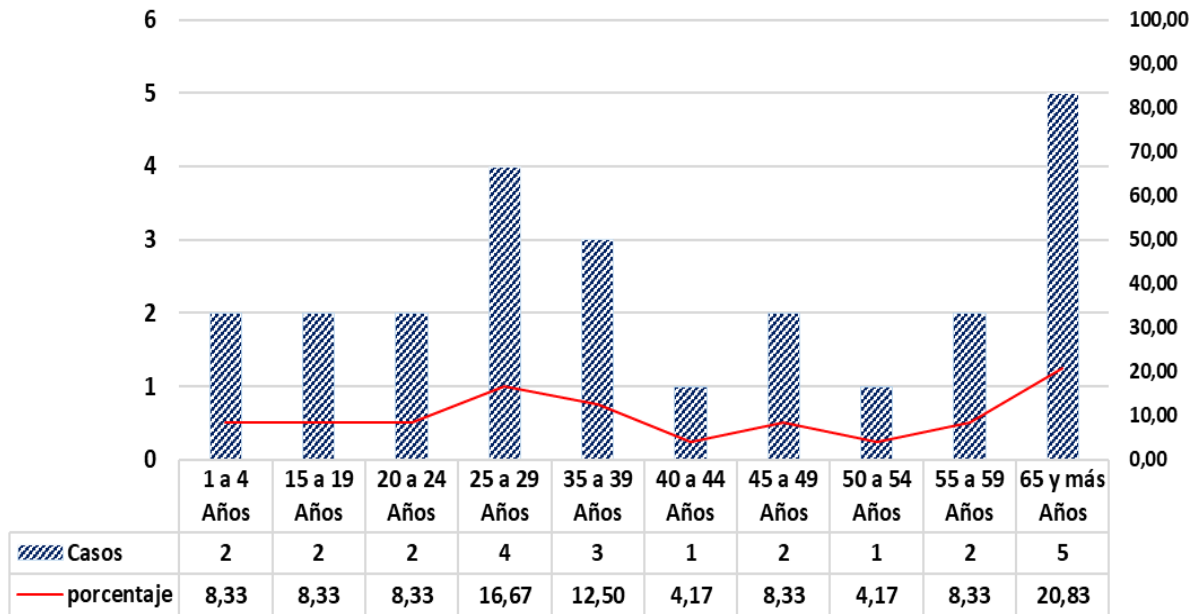
El 62,50% de los casos de SARS-CoV-2, se registró en el sexo femenino; el 50% pertenecen al régimen contributivo (tabla 2); el 20,83% se registraron en el grupo de edad de mayores de 60 años (gráfica 3).

**Tabla 2. Variables socio demográficas y sociales de los casos SARS-CoV-2, Caldas, reporte 09-04-2020, 17:00 horas**

Categoría		Casos	Porcentaje
Sexo	Femenino	15	62,50
	Masculino	9	37,50
Tipo de régimen en Salud	Contributivo	12	50,00
	Excepción	1	4,17
	No Asegurado	1	4,17
	Subsidiado	5	20,83

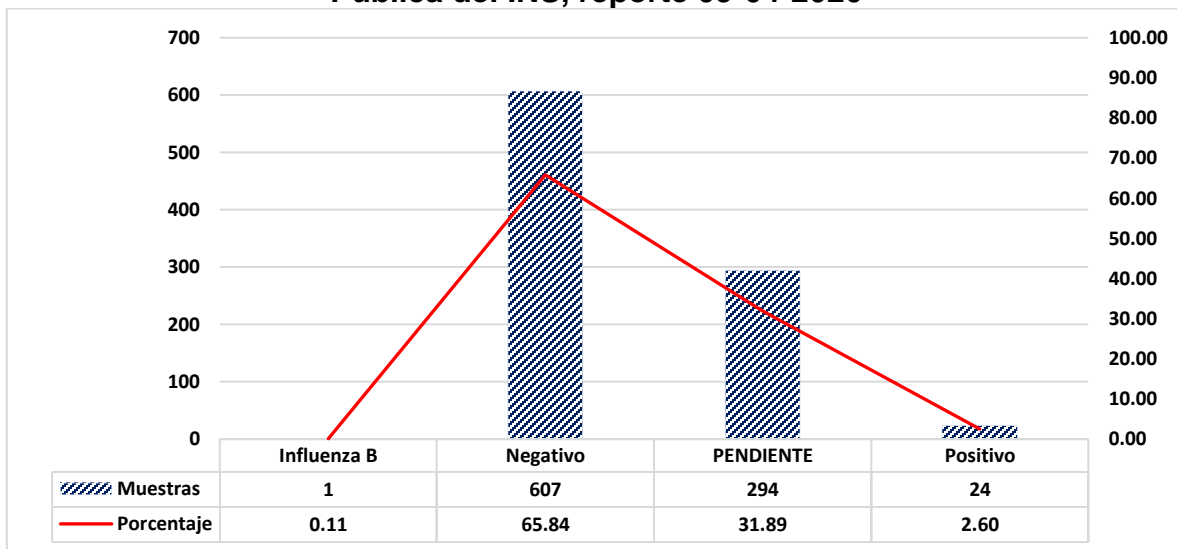
Fuente: Sivigila

Gráfica 3. Grupos de edad, casos positivos SARS-CoV-2, Caldas, reporte 09-04-2020



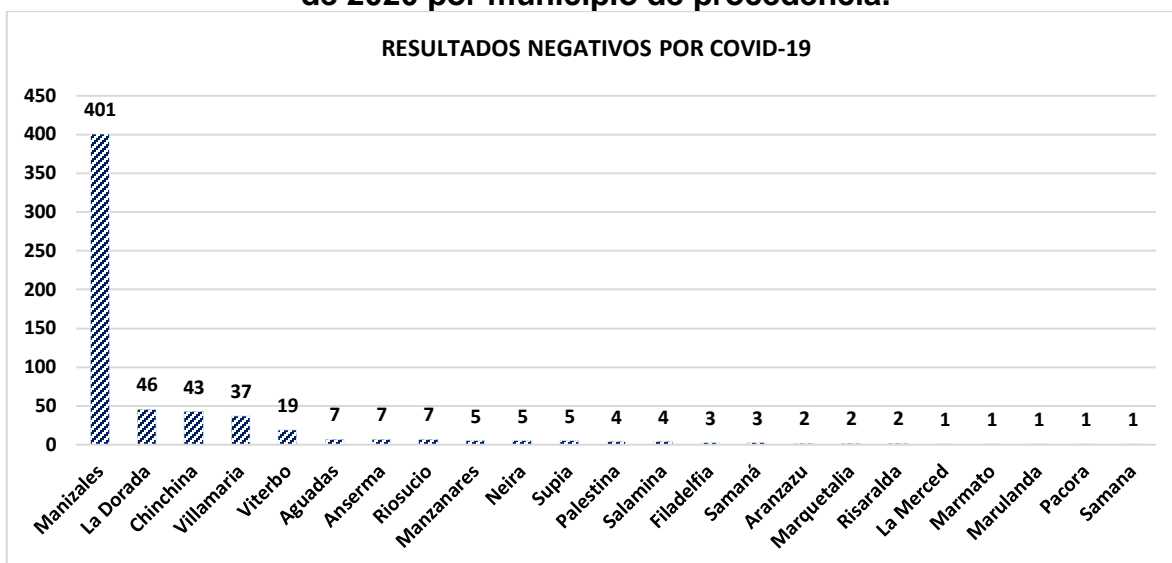
Fuente: Sivigila

Gráfica 4. Total, muestras de laboratorio enviadas al laboratorio de Salud Pública del INS, reporte 09-04-2020



Fuente: Sivigila

**Gráfica 5. Resultados pendientes por reporte, con fecha de corte 9 de Abril de 2020 por municipio de procedencia.**



Fuente: Sivigila

**Informe realizado por:**

**Enfermera Daniela Blando García**

Especialista en Epidemiología - Auditora en Salud  
Referente evento SARS-CoV-2- Vigilancia Epidemiológica  
Dirección Territorial de Salud de Caldas

**Dra. Jimena Aristizábal López**

Médica - Mg. Gestión de la Calidad en Salud – Auditora en Salud  
Directora

Dirección Territorial de Salud de Caldas

Inquietudes o sugerencias: [directora@saluddecaldas.gov.co](mailto:directora@saluddecaldas.gov.co)